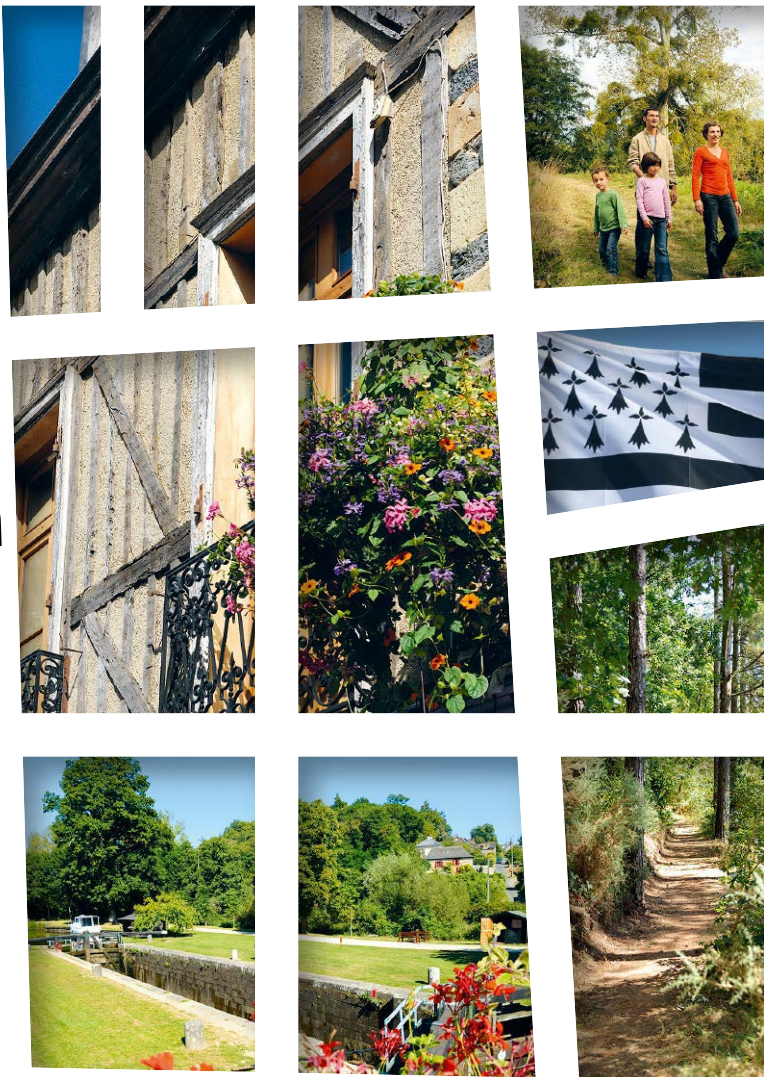




Balades en

Pays de Rennes



Adresses utiles Légende et pictos

- Point de départ
- Parking
- Numéro de repère pas à pas
- Aire de pique-nique
- Aire de jeux
- Observatoire à oiseaux
- Espace de loisirs et/ou baignade surveillée
- Information/accueil
- Panorama, point de vue
- Château, manoir ouvert au public
- Château, manoir fermé au public
- Patrimoine bâti
- Site ou patrimoine industriel
- Petit patrimoine (lavoir, pont...)
- Parcs et jardins
- Espaces naturels
- Église et/ou monument religieux
- Croix et calvaires
- Verger, prairie, bois, clairière
- Balisage
- Accès poussette

Offices de Tourisme du Pays de Rennes

Office de Tourisme et des congrès de Rennes Métropole****
11, rue Saint-Yves
CS 26 410
35 064 Rennes cedex
Tél : 02 99 67 11 11
infos@tourisme-rennes.com
www.tourisme-rennes.com

Office de Tourisme du Pays de Châteaugiron*
Pour venir : Le Château
Pour nous écrire :
16 rue de Rennes
35 410 Châteaugiron
Tél : 02 99 37 89 02
office.tourisme@cc-payschateaugiron.fr
www.tourisme-payschateaugiron.fr

Office de Tourisme de Bruz*
11, place du Docteur Joly
35 170 Bruz
Tél : 02 99 05 56 56
office.de.tourisme.bruz@wanadoo.fr
www.ville-bruz.fr

Point I du Pays d'Aubigné
Étang de Boulet - La Bijouterie
35 440 Feins
Tél : 02 99 69 70 69
contact@pays-aubigne.fr
www.pays-aubigne.fr

Organismes du tourisme

Comité Départemental du Tourisme Haute Bretagne Ile et Vilaine
www.bretagne35.com

Comité Régional du Tourisme
www.tourismebretagne.com

Organismes de la randonnée pédestre

Comité Départemental de la Randonnée Pédestre d'Ile et Vilaine (CDRP 35)
Maison départementale des sports
13B, avenue Cucillé
35 065 Rennes cedex
Tél : 02 99 54 67 61
info@rando35.fr
www.rando35.fr

