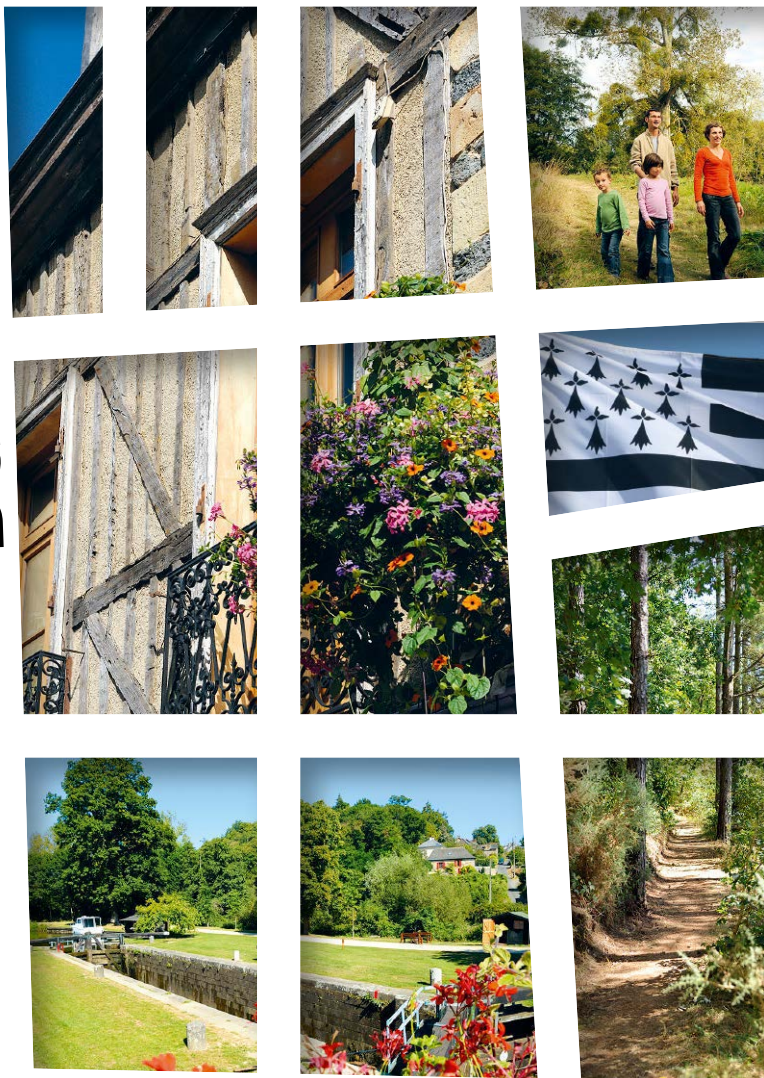




# Balades en

# Pays de Rennes



## Adresses utiles Légende et pictos

- Point de départ
- Parking
- Numéro de repère pas à pas
- Aire de pique-nique
- Aire de jeux
- Observatoire à oiseaux
- Espace de loisirs et/ou baignade surveillée
- Information/accueil
- Panorama, point de vue
- Château, manoir ouvert au public
- Château, manoir fermé au public
- Patrimoine bâti
- Site ou patrimoine industriel
- Petit patrimoine (lavoir, pont...)
- Parcs et jardins
- Espaces naturels
- Église et/ou monument religieux
- Croix et calvaires
- Verger, prairie, bois, clairière
- Balisage
- Accès poussette

### Offices de Tourisme du Pays de Rennes

**Office de Tourisme et des congrès de Rennes Métropole\*\*\*\***  
 11, rue Saint-Yves  
 CS 26 410  
 35 064 Rennes cedex  
 Tél : 02 99 67 11 11  
 infos@tourisme-rennes.com  
 www.tourisme-rennes.com

**Office de Tourisme du Pays de Châteaugiron\***  
 Pour venir : Le Château  
 Pour nous écrire :  
 16 rue de Rennes  
 35 410 Châteaugiron  
 Tél : 02 99 37 89 02  
 office.tourisme@cc-payschateaugiron.fr  
 www.tourisme-payschateaugiron.fr

**Office de Tourisme de Bruz\***  
 11, place du Docteur Joly  
 35 170 Bruz  
 Tél : 02 99 05 56 56  
 office.de.tourisme.bruz@wanadoo.fr  
 www.ville-bruz.fr

**Point I du Pays d'Aubigné**  
 Étang de Boulet - La Bijouterie  
 35 440 Feins  
 Tél : 02 99 69 70 69  
 contact@pays-aubigne.fr  
 www.pays-aubigne.fr

### Organismes du tourisme

**Comité Départemental du Tourisme Haute Bretagne Ile et Vilaine**  
 www.bretagne35.com

**Comité Régional du Tourisme**  
 www.tourismebretagne.com

### Organismes de la randonnée pédestre

**Comité Départemental de la Randonnée Pédestre d'Ile et Vilaine (CDRP 35)**  
 Maison départementale des sports  
 13B, avenue Cucillé  
 35 065 Rennes cedex  
 Tél : 02 99 54 67 61  
 info@rando35.fr  
 www.rando35.fr

## Melesse



Salle polyvalente

Salle polyvalente

Jaune

Non accessible

Aux abords de ce sentier, vous aurez le plaisir de côtoyer de belles bâtisses en terre. En effet, à Melesse, comme dans la majeure partie du bassin rennais, les techniques de construction dites de la « Bauge » et du « Torchis » se pratiquent à partir du 17<sup>e</sup> siècle et surtout entre 1860 et 1925. Quelques fours à pain, construits sur le même principe, nous rappellent la consommation de cette nourriture de base dans nos campagnes.

Du parking devant la salle polyvalente, suivre la rue de Montreuil-le-Gast vers le nord, jusqu'à la seconde voie sur la droite, en direction des Bas Colliaux, face à une placette avec un calvaire, emprunter la voie goudronnée jusqu'à son extrémité.

- 1** A l'extrémité de la voie goudronnée poursuivre tout droit, dans un chemin en herbe entouré d'arbres. Au Hameau du Feuil, prendre à droite, un chemin goudronné puis un chemin en terre jusqu'à rejoindre RD26. Suivre la RD26 vers la gauche sur environ 200 m puis obliquer à droite vers la Rebourcière.
- 2** Après 100 m environ, tourner à droite dans un chemin de terre et rejoindre le hameau des Cuinardières. Prendre à gauche le chemin en herbe qui descend et se transforme en chemin goudronné jusqu'à la RD28 au lieu dit Les Rouvrais. Suivre la départementale sur la droite jusqu'au carrefour de Bois Mézard. Jolie vue sur St-Germain-sur-Ille.
- 3** Prendre à droite jusqu'au hameau du Massé. Emprunter un chemin herbeux qui part vers la gauche et longe un ruisseau jusqu'à La Ménuchère, hameau avec plusieurs bâtisses en terre caractéristiques. Tourner à droite dans le chemin de Bois Mézard, vue sur un étang. Le parcours rejoint la route de la Sépellière, tourner à droite puis après 50 m environ prendre le chemin goudronné qui part vers la gauche puis le chemin en herbe bordé d'arbres qui se poursuit. Après environ 300 m, le chemin devient goudronné.
- 4** Lorsque la voie tourne à droite vers La Pommeraie, continuer tout droit sur un chemin herbeux qui traverse ensuite la ferme de la fontaine Pèlerin et emprunte la voie d'accès goudronnée sur 200 m. Au premier carrefour, tourner à droite dans le large chemin du Pommerel pour retrouver la route de la Sépellière.
- 5** Tourner à gauche vers Melesse. Continuer vers le centre-ville de Melesse, passer devant un lavoir rénové. Rejoindre le point de départ par la rue de Montreuil le Gast.



## À Voir

Habitat de terre  
Panoramas